



Berner Bergbahnen
Remontées Mécaniques Bernoises

Fakten und Zahlen 2010



Geschäftsstelle Berner Bergbahnen

Ausbildungszentrum
Seilbahnen Schweiz
Zeughausstrasse 19
CH-3860 Meiringen

Tel. +41 (0)33 972 40 00
Fax +41 (0)33 972 40 01
info@berner-bergbahnen.ch
www.berner-bergbahnen.ch



Berner Bergbahnen
Remontées Mécaniques Bernoises

Verband Berner Bergbahnen (BBB)

Rechtsform Verein

Gründungsjahr 1982

Mitglieder 61

Geschäftsstelle Berner Bergbahnen
c/o Ausbildungszentrum SBS
Katrín von Weissenfluh
Zeughausstrasse 19
3860 Meiringen
Tel. 033 972 40 00
Fax 033 972 40 01
Mail info@berner-bergbahnen.ch
katrin.vonweissenfluh@seilbahnen.org

Vorstand

Präsident:	Christoph Egger, Jungfraubahnen
Vizepräsident/Kassier:	Markus Hostettler, Bergbahnen Adelboden
Mitglieder:	Armon Cantieni, Bergbahnen Destination Gstaad Nicolas Vauclair, Lenk Bergbahnen Hans Beerli, Bergbahnen Meiringen-Hasliberg Roger Friedli, Niesenbahn Daniel Zihlmann, Gondelbahn Grindelwald- Männlichen Michael Nydegger, Ausbildungszentrum SBS

Bisherige Präsidenten des Verbands BBB

1982 – 1988	Kurt Gertsch, Meiringen
1988 – 1994	Hugo Schranz, Adelboden
1994 – 1997	Ernst Streule, Brienz
1997 – 2000	Hansueli Schläppi, Lenk
2000 – 2006	Hans Beerli, Meiringen
2006 –	Christoph Egger, Grindelwald

Geschäftsstelle Berner Bergbahnen

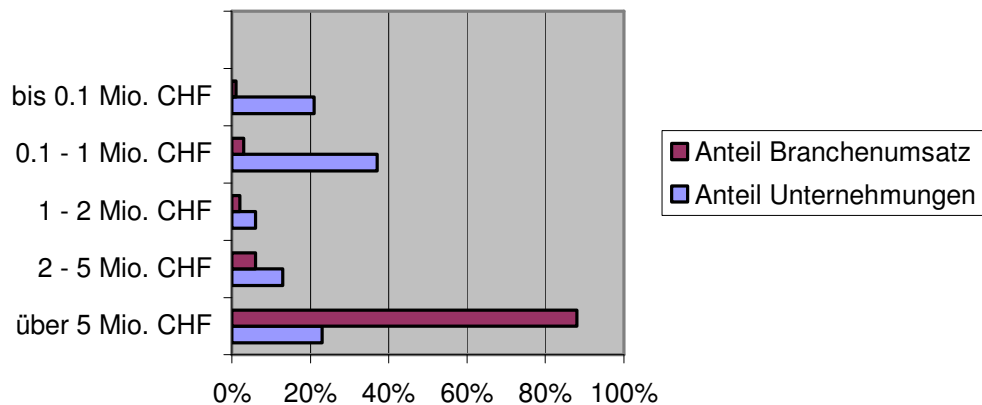
Ausbildungszentrum Seilbahnen Schweiz Zeughausstrasse 19 CH-3860 Meiringen	Tel. +41 (0)33 972 40 00 Fax +41 (0)33 972 40 01 info@berner-bergbahnen.ch www.berner-bergbahnen.ch
---	---



Aufgaben und Ziele

- Wahrnehmung der Interessen BBB im nationalen Branchenverband
- Wahrnehmung der Brancheninteressen und aktives Lobbying gegenüber politischen Behörden, Verwaltungsstellen und Verbänden auf kantonaler Ebene
- Mitwirken bei der Ausarbeitung neuer bzw. bei der Überarbeitung der bestehenden Gesetzgebung
- Wahrnehmung der Brancheninteressen gegenüber Verbänden und touristischen Organisationen
- Förderung eines kontinuierlichen Ausbildungsangebotes für unser Mitglieder
- Förderung des persönlichen Kontaktes und des Erfahrungsaustausches unter den Mitgliedern – Schaffung von Network-Plattformen
- Förderung und Unterstützung der Voralpen-Skilifte
- Förderung des Branchen-Images durch gezielte PR-Massnahmen
- Förderung des touristischen Nachwuchses sowie des Rennsport-Nachwuchses
- Behandlung von Betriebs-, Organisations- und Personalfragen
- Vermarktung und Verkauf Saisonskipass Berner Oberland

Mitgliederstruktur



Die Top 6 sind:

(Verkehrsertrag in CHF)

Jungfraubahnen	110.5 Mio.
Bergbahnen Destination Gstaad	17.6 Mio.
Schilthornbahn	16.2 Mio.
Bergbahnen Meiringen-Hasliberg	13.1 Mio.
Lenk Bergbahnen	12.4 Mio.
Bergbahnen Adelboden	11.9 Mio.

Geschäftsstelle Berner Bergbahnen

Ausbildungszentrum
Seilbahnen Schweiz
Zeughausstrasse 19
CH-3860 Meiringen

Tel. +41 (0)33 972 40 00
Fax +41 (0)33 972 40 01
info@berner-bergbahnen.ch
www.berner-bergbahnen.ch



Finanzielle Stärke der Mitglieder

Gesamtumsatz	CHF 271.5 Mio.
Verkehrserträge	CHF 222.1 Mio.
Nebengeschäften	CHF 49.4 Mio.

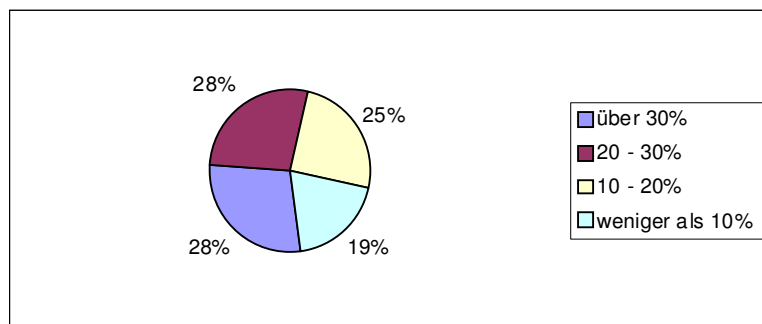
Anteil Sommer ¹	43%
Anteil Winter ¹	57%

¹ohne Jungfrau-Region würden die Saisonanteile folgendermassen aussehen:

Anteil Sommer	25%
Anteil Winter	75%

Der durchschnittliche Cash Flow der BBB-Unternehmungen beträgt 27% des Umsatzes.

Die Cash-Flow-Struktur der Mitgliedunternehmen sieht folgendermassen aus:



Bedeutung der Nebengeschäfte

Als Nebengeschäfte definieren wir u.a. Gastronomie, Beherbergung, Ski-Vermietungen etc.

Umsatz Nebengeschäfte	CHF 49.1 Mio.
Anteil am Gesamtumsatz	18.1 %

47 Restaurationsbetriebe mit ca. 15'000 Sitzplätzen sowie 20 Unterkünfte mit rund 1'400 Betten werden durch Bergbahnunternehmen betrieben. Eine Unternehmung betreibt eine Skischule, weitere ca. 3 einen Skivermietungsbetrieb.

Geschäftsstelle Berner Bergbahnen

Ausbildungszentrum
Seilbahnen Schweiz
Zeughausstrasse 19
CH-3860 Meiringen

Tel. +41 (0)33 972 40 00
Fax +41 (0)33 972 40 01
info@berner-bergbahnen.ch
www.berner-bergbahnen.ch



Bergbahnen als Arbeitgeber

Beschäftigte Personen (inkl. Teilzeit):	
Sommer	1'170
Winter	1'600
oder in Jahresvollzeitstellen	1'050

Der Personalaufwand der Bergbahnunternehmen betrug im 2009/2010 rund CHF 92 Mio. oder durchschnittlich 34% des Umsatzes.

Bergbahnen bilden Lernende aus

Nebst den Berufen zum Polymechaniker/-in und KV-Angestellte/r bilden die Bergbahnunternehmen seit 2006 Lernende zum Seilbahn-Mechatroniker EFZ (4-jährige Lehre) sowie Seilbahner EBA (2-jährige Lehre) aus. Ebenfalls wird den Mitarbeitenden der Seilbahnbranche eine Vielfalt an Kursen und Weiterbildungen angeboten.

Transportanlagen

Insgesamt werden 261 Anlagen betrieben.

Adhäsionsbahnen	1
Zahnradbahnen	3
Standseilbahnen	7
Pendelbahnen	18
Gondelbahnen	26
Kuppelbare Sesselbahnen	38
Fixe Sesselbahnen	13
Skilifte	85
Kleinanlagen	70

Förderleistung Zubringer	47'100 Personen/h
Förderleistung Anlagen	135'200 Personen/h

Geschäftsstelle Berner Bergbahnen

Ausbildungszentrum
Seilbahnen Schweiz
Zeughausstrasse 19
CH-3860 Meiringen

Tel. +41 (0)33 972 40 00
Fax +41 (0)33 972 40 01
info@berner-bergbahnen.ch
www.berner-bergbahnen.ch



Pistenangebot

Pisten-Kilometer	871 km
Pisten-Fläche	ca. 2'700 ha

Zusätzlich werden rund 800 km Winterwanderwege, rund 160 km Schlittelwege und zahlreiche Einrichtungen wie Funparks, Halfpipes, Rennstrecken usw. präpariert und angeboten.

Beschneigung

Ca. 31% der Pisten-Kilometer können maschinell beschneit werden!

Der Wasserverbrauch für die Beschneigung dieser Fläche (837 ha) beträgt rund 4 Mio. m³.

Ca. 23 Mitgliedunternehmen verfügen über Beschneigungseinrichtungen.
Deren 12 sind in der Lage mindestens 20% der Pistenkilometer zu beschneien.



Geschäftsstelle Berner Bergbahnen

Ausbildungszentrum
Seilbahnen Schweiz
Zeughausstrasse 19
CH-3860 Meiringen

Tel. +41 (0)33 972 40 00
Fax +41 (0)33 972 40 01
info@berner-bergbahnen.ch
www.berner-bergbahnen.ch



Mitglieder 2010

Firmenname	Name	Adresse 1	Adresse 2	PLZ	Ort
Beatenbergbahn AG		c/o Verkehrsbetriebe STI AG	Grabenstr. 36	3601	Thun
Bergbahnen	Meiringen-Hasliberg AG		Twing	6084	Hasliberg Wasserwendi
Bergbahnen Adelboden AG		Fuhrenweidli		3715	Adelboden
Bergbahnen Destination	Gstaad AG	Haus des Gastes	Promenade 41	3780	Gstaad
Bergbahnen Engstligenalp AG		unter dem Birg		3715	Adelboden
Bergbahnen Lauterbrunnen-Mürren AG		Harderstrasse 14		3800	Interlaken
Doppelskilift Bodmi		Chalet Whitehair		3818	Grindelwald
Drahtseilbahn	Interlaken-Heimwehfluh AG		Postfach 186	7078	Lenzerheide
Elsigentalpbahnen AG	Luftseilbahn und Skilifte	Postfach 22		3714	Frutigen
Firstbahn AG		Harderstrasse 14		3800	Interlaken
Genossenschaft	Grimmialpbahnen Diemtigtal		Postfach 24	3757	Schwenden
Genossenschaft	Lenk Bergbahnen	Kronenplatz 7		3775	Lenk im Simmental
Gondelbahn	Grindelwald-Männlichen AG	Im Grund		3818	Grindelwald
Gondelbahn	Kandersteg-Oeschinensee AG			3718	Kandersteg
grindelwaldSPORTS AG		Sportzentrum		3818	Grindelwald
Gstaad 3000 AG		Le Chalet		3780	Gstaad
Gurtenbahn Bern AG		Eigerplatz 3	Postfach	3000	Bern 14
Harderbahn AG		Harderstrasse 14		3800	Interlaken
Jungfraubahn AG		Harderstrasse 14		3800	Interlaken
Luftseilbahn	Grindelwald-Pfingstegg AG			3818	Grindelwald
Luftseilbahn	Kandersteg-Sunnbüel Gemmi AG			3718	Kandersteg
Luftseilbahn	Wengen-Männlichen AG			3823	Wengen
Niederhornbahn AG		c/o Verkehrsbetriebe STI AG	Grabenstr. 36	3601	Thun
Niesenbahn AG	Betriebsleitung			3711	Mülmen
Reichenbachfallbahn		Willigen	Postfach 259	3860	Meiringen
Schilthornbahn AG	Direktion / Marketing	Höheweg 2	Postfach 309	3800	Interlaken

Geschäftsstelle Berner Bergbahnen

Ausbildungszentrum
Seilbahnen Schweiz
Zeughausstrasse 19
CH-3860 Meiringen

Tel. +41 (0)33 972 40 00
Fax +41 (0)33 972 40 01
info@berner-bergbahnen.ch
www.berner-bergbahnen.ch



Sesselbahn	Kleine Scheidegg-Lauberhorn AG			3801	Kleine Scheidegg
Skilift Aeschiall AG		Ebenen		3703	Aeschi b. Spiez
Skilift AG Innereriz			Bieten 149	3623	Teuffenthal BE
Skilift AG Schwanden	AXA Winterthur	Staatsstrasse 4		3653	Oberhofen Thun'see
Skilift Brenggen	Lenk Bergbahnen	Kronplatz 7		3775	Lenk im Simmental
Skilift Bumbach-Schangnau		Löwenmatte		6197	Schangnau
Skilift Chrachenhütte AG	(Skilift Blumenstein)	Blumensteinstrasse 26		3665	Wattenwil
Skilift Chuderhüsi AG		Lenggenweg 44		3550	Langnau i. E.
Skilift Egg		Egg		3757	Schwenden
Skilift Egg Ottenleue		Widacker		3210	Kerzers
Skilift Faltschen AG		Alte Strasse	Reudlen	3713	Reichenbach i. K.
Skilift Gadmen		Hausenstrasse 64		3860	Meiringen
Skilift Grenchenberg		Sägemattstrasse 15		2540	Grenchen
Skilift Gurnigelbad AG		Dorf 15B		3088	Rüeggisberg
Skilift Habkern-Sattelegg AG		Hohmuedig 11		3800	Unterseen
Skilift Heiti		Innersteig		3785	Gsteig b. Gstaad
Skilift Hohwald AG				3803	Beatenberg
Skilift Metschalp AG Frutigen		Prastenstrasse 10		3714	Frutigen
Skilift Riffenmatt	Winterpark GmbH	Gasthof Löwen		3156	Riffenmatt
Skilift Rohrbrücke-Brüchli AG		Grünbühl		3782	Lauenen
Skilift Rossberg AG		Postfach		3765	Oberwil i. S.
Skilift Walterswil		Kopfacker 72		4942	Walterswil
Skilift Wileralmi AG		Rotbühlweg 70		3655	Sigriswil
Skilifte Gantrisch-Gurnigel AG		Birkenweg 6		3132	Riggisberg
Skilifte Rüscheegg Eywald AG		Hirschhorn		3153	Rüscheegg Gambach
Skilifte Selital AG		Solothurnstrasse 18		3312	Fraubrunnen
Sportbahnen Axalp-Windegg AG			Postfach	3855	Brienz BE
Sportbahnen Jaunpass AG				3766	Boltigen
Sportbahnen Kiental AG		Gasse		3723	Kiental
Stockhornbahn AG		Kleindorf	Postfach	3762	Erlenbach i. S.

Geschäftsstelle Berner Bergbahnen

Ausbildungszentrum Tel. +41 (0)33 972 40 00
Seilbahnen Schweiz Fax +41 (0)33 972 40 01
Zeughausstrasse 19 info@berner-bergbahnen.ch
CH-3860 Meiringen www.berner-bergbahnen.ch





Berner Bergbahnen
Remontées Mécaniques Bernoises

Tschentenbahnen AG		Bellevuegässli 4	Postfach 290	3715	Adelboden
Verein Skilift Netschbüel		Berg		3537	Eggiwil
Wasserngrat 2000 AG		Bissen		3780	Gstaad
Wengernalpbahn AG		Harderstrasse 14		3800	Interlaken
Wirihornbahnen AG			Postfach 16	3756	Zwischenflüh
Total Mitglieder per 31.12.2010: 61					

Geschäftsstelle Berner Bergbahnen

Ausbildungszentrum Tel. +41 (0)33 972 40 00
Seilbahnen Schweiz Fax +41 (0)33 972 40 01
Zeughausstrasse 19 info@berner-bergbahnen.ch
CH-3860 Meiringen www.berner-bergbahnen.ch

