



Berner Bergbahnen
Remontées Mécaniques Bernoises

Fakten und Zahlen 2020



Geschäftsstelle Berner Bergbahnen

Ausbildungszentrum
Seilbahnen Schweiz
Zeughausstrasse 19
CH-3860 Meiringen
Tel. +41 (0)33 972 40 00
info@berner-bergbahnen.ch
www.berner-bergbahnen.ch



Berner Bergbahnen
Remontées Mécaniques Bernoises

Regionalverband Berner Bergbahnen (BBB)

Rechtsform Verein

Gründungsjahr 1982

Mitglieder 74

Geschäftsstelle Berner Bergbahnen
c/o Ausbildungszentrum SBS
Katrín Thöni
Zeughausstrasse 19a
3860 Meiringen
Tel. 033 972 40 00
Mail info@berner-bergbahnen.ch
katrin.thoeni@seilbahnen.org

Vorstand

Präsident:	Roger Friedli, Skilift Goldiwil
Vizepräsident:	Matthias In-Albon, Bergbahnen Gstaad
Mitglieder:	Christoph Egger, Schilthornbahn Theo Horat, Bergbahnen Meiringen-Hasliberg Marco Luggen, Firstbahn Michael Nydegger, Ausbildungszentrum SBS Nicolas Vauclair, Lenk Bergbahnen Daniel Zihlmann, Gondelbahn Grindelwald- Männlichen

Bisherige Präsidenten des Verbands BBB

1982 – 1988	Kurt Gertsch, Meiringen
1988 – 1994	Hugo Schranz, Adelboden
1994 – 1997	Ernst Streule, Brienz
1997 – 2000	Hansueli Schläppi, Lenk
2000 – 2006	Hans Beerli, Meiringen
2006 – 2015	Christoph Egger, Grindelwald
2015 – 2018	Markus Hostettler, Adelboden
2018 –	Roger Friedli, Goldiwil

Geschäftsstelle Berner Bergbahnen

Ausbildungszentrum
Seilbahnen Schweiz
Zeughausstrasse 19
CH-3860 Meiringen
Tel. +41 (0)33 972 40 00
info@berner-bergbahnen.ch
www.berner-bergbahnen.ch





Aufgaben und Ziele

Der Verband bezweckt die Wahrung und Förderung gemeinsamer wirtschaftlicher und politischer Interessen gegenüber den kantonalen Behörden, Verbänden und Dritten sowie den Erfahrungsaustausch unter den Mitgliedern. Insbesondere umfasst dies:

- Eine effiziente Interessensvertretung im Vorstand von Seilbahnen Schweiz (SBS)
- Förderung eines kontinuierlichen Ausbildungsangebotes für unsere Mitglieder und Schaffung von Network-Plattformen
- Pflege der Beziehungen zu den kantonalen Fachstellen im Bereich Umwelt und Ökologie
- Mitwirken bei der Ausarbeitung neuer bzw. bei der Überarbeitung der bestehenden Gesetzgebung
- Verkauf Skipass BEO
- Behandlung von Betriebs-, Organisations- und Personalfragen
- Regionalspezifische PR – Massnahmen (BE! Tourismus etc.)
- Bearbeitung/Betreuung der Politik (Grossrat) resp. der relevanten kantonalen Fachstellen durch geeignete Massnahmen
- Aktive Beobachtung der politischen und gesetzgeberischen Tätigkeit im Kanton Bern

Der Verband BBB hat seinen Sitz bei der Geschäftsstelle im Ausbildungszentrum Seilbahnen Schweiz in Meiringen.

Die Organe des Verbands BBB sind:

- Delegiertenversammlung
- Vorstand
- die Geschäftsstelle
- Revisionsstelle
- Projektgruppen
- Delegationen

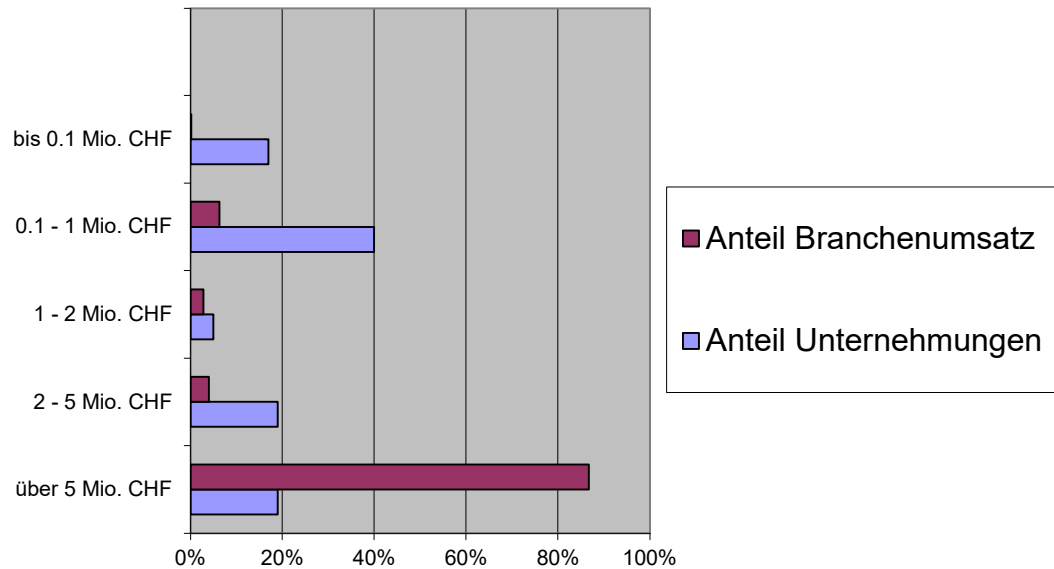
Die ordentliche Delegiertenversammlung findet jährlich (ca. Mitte August), nach Möglichkeit vor der Generalversammlung des Verbands Seilbahnen Schweiz (SBS) statt.

Geschäftsstelle Berner Bergbahnen

Ausbildungszentrum
Seilbahnen Schweiz
Zeughausstrasse 19
CH-3860 Meiringen
Tel. +41 (0)33 972 40 00
info@berner-bergbahnen.ch
www.berner-bergbahnen.ch



Mitgliederstruktur



Die Top 6 sind: (Verkehrsertrag in CHF)

Jungfraubahnen Holding AG	161.8Mio.
Schilthornbahnen AG	20.5 Mio.
Bergbahnen Destination Gstaad AG	19.2 Mio.
Verkehrsbetriebe Biel	16.8 Mio.
Lenk Bergbahnen AG	13.7 Mio.
Bergbahnen Adelboden AG	13 Mio.

Finanzielle Stärke der Mitglieder

Gesamtumsatz	CHF 401.9 Mio.
Verkehrserträge	CHF 275.9 Mio.
Nebengeschäften	CHF 126.0 Mio.
Anteil Sommer ¹	50%
Anteil Winter ¹	50%

¹ohne die Bahnen in der Junfrauregion würden die Saisonanteile folgendermassen aussehen:

Anteil Sommer	35%
Anteil Winter	65%

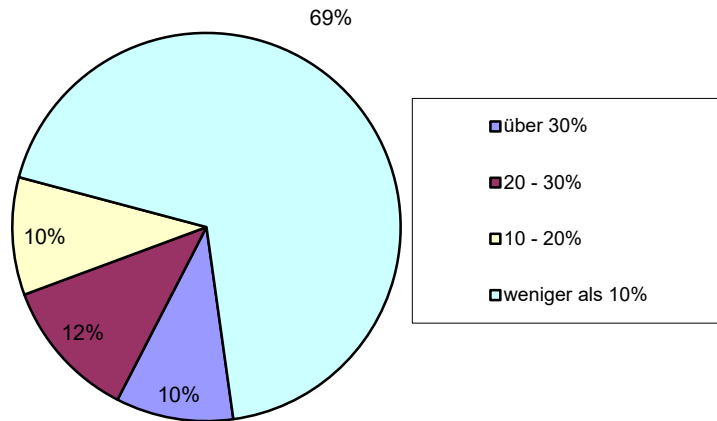
Geschäftsstelle Berner Bergbahnen

Ausbildungszentrum
Seilbahnen Schweiz
Zeughausstrasse 19
CH-3860 Meiringen
Tel. +41 (0)33 972 40 00
info@berner-bergbahnen.ch
www.berner-bergbahnen.ch



Der durchschnittliche Cash Flow der BBB-Unternehmungen beträgt 17% des Umsatzes.

Die Cash-Flow-Struktur der Mitgliedunternehmen sieht folgendermassen aus:



Investitionen

Um konkurrenzfähig zu bleiben, sind Investitionen rund um die Bahninfrastruktur unumgänglich.

In den letzten 5 Jahren investiert: CHF 418.1 Mio.

In den kommenden 5 Jahren geplant: CHF 255.8 Mio.

Bedeutung der Nebengeschäfte

Als Nebengeschäfte definieren wir u.a. Gastronomie, Beherbergung, Ski-Vermietungen etc.

Umsatz Nebengeschäfte CHF 61 Mio.

Anteil am Gesamtumsatz 15.2 %

Ca. 46 Restaurationsbetriebe mit 10'000 Sitzplätzen sowie 16 Unterkünfte mit rund 570 Betten werden durch Bergbahnunternehmen betrieben. Zwei Unternehmen betreiben eine Skischule.

Geschäftsstelle Berner Bergbahnen

Ausbildungszentrum
Seilbahnen Schweiz
Zeughausstrasse 19
CH-3860 Meiringen
Tel. +41 (0)33 972 40 00
info@berner-bergbahnen.ch
www.berner-bergbahnen.ch



Bergbahnen als Arbeitgeber

Beschäftigte Personen (inkl. Teilzeit):	
Sommer	1'313
Winter	2'007
oder in Jahresvollzeitstellen	3'320

Bergbahnen bilden Lernende aus

Die Bergbahnen bilden Lernenden in folgenden Berufen aus:
Polymechaniker/-in, KV-Angestellte/r sowie Seilbahn-Mechatroniker
EFZ (4-jährige Lehre) und Seilbahner EBA (2-jährige Lehre) aus.
Nicht zu vergessen sind die vielen Weiterbildungen und Kurse, die die
Seilbahnbranche anbietet – Seilbahnfachmann, Fachmann Pisten- und
Rettungsdienst, Skilifffachkurs um nur einige zu nennen.

Transportanlagen

Insgesamt werden ca. 260 Anlagen betrieben.

Adhäsionsbahnen	1
Pendelbahnen	20
Gondelbahnen (Anz. Sektionen)	28
Zahnradbahnen	3
Standseilbahnen	13
Kuppelbare Sesselbahnen	40
Fixe Sesselbahnen	6
Skilifte	74
Kleinanlagen	75

Geschäftsstelle Berner Bergbahnen

Ausbildungszentrum
Seilbahnen Schweiz
Zeughausstrasse 19
CH-3860 Meiringen
Tel. +41 (0)33 972 40 00
info@berner-bergbahnen.ch
www.berner-bergbahnen.ch



Pistenangebot

Pisten-Kilometer	ca. 750 km
Pisten-Fläche	ca. 1'300 ha

Zusätzlich werden rund 800 km Winterwanderwege, rund 160 km Schlittelwege und zahlreiche Einrichtungen wie Langlaufloipen, Funparks, Halfpipes, Rennstrecken usw. präpariert und angeboten.

Beschneigung

Ca. 53% der Pisten-Kilometer können maschinell beschneit werden!

7 Mitgliedunternehmen verfügen insgesamt über 11 Speicherseen, die über ein total Volumen von 517'500 m³ verfügen.

Total sind ca. 1'100 Schneeerzeuger im Einsatz.
Ca. 480 Propeller und 620 Lanzen.

Elektrische Energie

Rund ein Drittel unserer Mitgliedunternehmen (v.a. die grossen) verbrauchen über ca. 12 Monate 22 Gigawatt elektrische Energie.

Mitglieder

Der Regionalverband Berner Bergbahnen zählt 74 Mitglieder.
Die Mitgliederliste ist auf unserer Homepage,
www.berner-bergbahnen.ch, publiziert.

Geschäftsstelle Berner Bergbahnen

Ausbildungszentrum
Seilbahnen Schweiz
Zeughausstrasse 19
CH-3860 Meiringen
Tel. +41 (0)33 972 40 00
info@berner-bergbahnen.ch
www.berner-bergbahnen.ch

